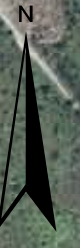


702000 702400 702800 703200 703600 704000



4816900

4816900

4816600

4816600

4816300

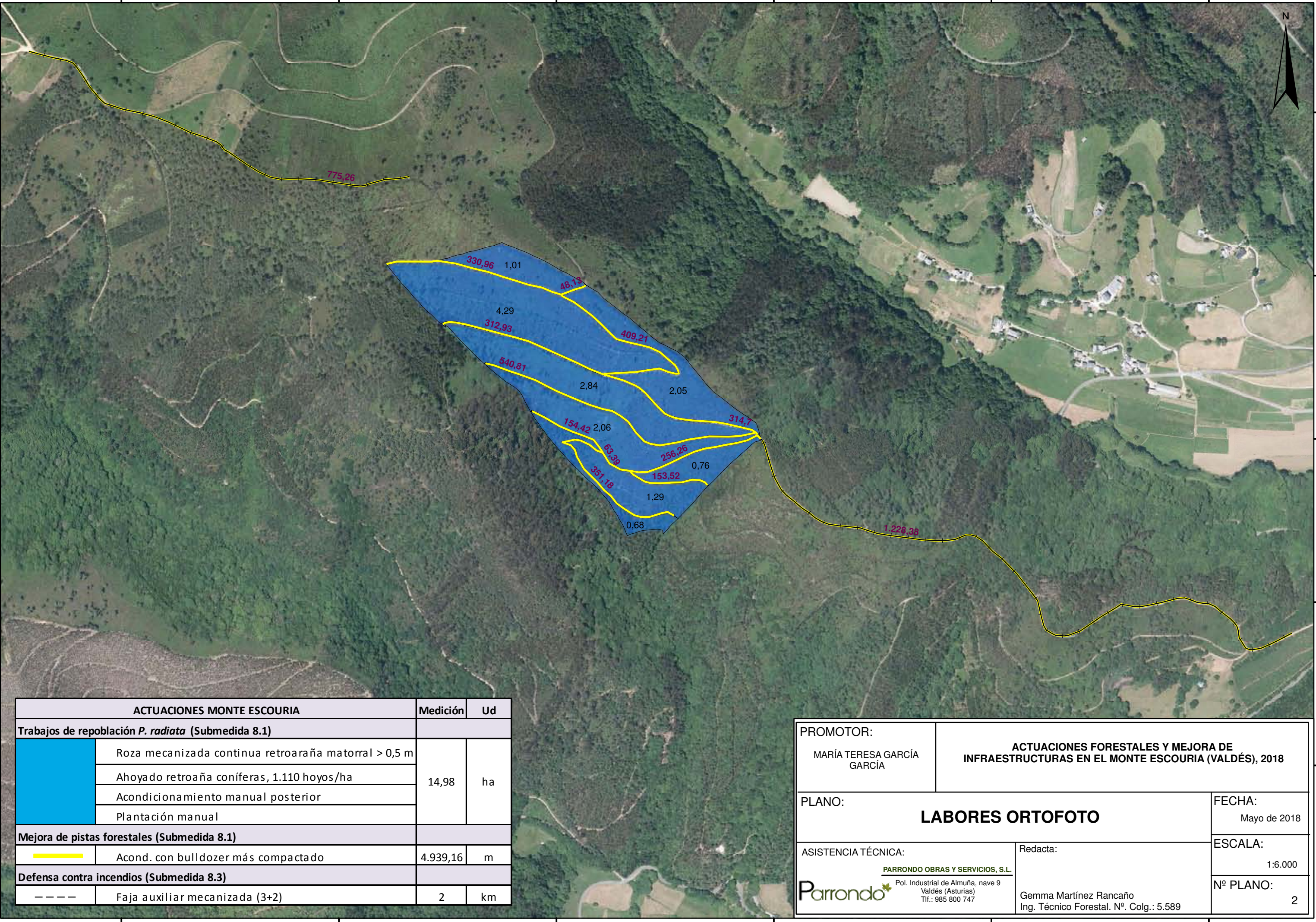
4816300

4816000

4816000

4815700

4815700



ACTUACIONES MONTE ESCOURIA		Medición	Ud
Trabajos de repoblación <i>P. radiata</i> (Submedida 8.1)			
	Roza mecanizada continua retroaraña matorral > 0,5 m	14,98	ha
	Ahoyado retroaña coníferas, 1.110 hoyos/ha		
	Acondicionamiento manual posterior		
	Plantación manual		
Mejora de pistas forestales (Submedida 8.1)			
	Acond. con bulldozer más compactado	4.939,16	m
Defensa contra incendios (Submedida 8.3)			
	Faja auxiliar mecanizada (3+2)	2	km

PROMOTOR: MARÍA TERESA GARCÍA GARCÍA		ACTUACIONES FORESTALES Y MEJORA DE INFRAESTRUCTURAS EN EL MONTE ESCOURIA (VALDÉS), 2018	
PLANO: <div style="text-align: center; font-weight: bold; font-size: 1.2em;">LABORES ORTOFOTO</div>			FECHA: Mayo de 2018
ASISTENCIA TÉCNICA: <div style="font-size: 0.8em;"> Parrondo Pol. Industrial de Almuña, nave 9 Valdés (Asturias) Tlf.: 985 800 747 </div>		Redacta: Gemma Martínez Rancaño Ing. Técnico Forestal. Nº. Colg.: 5.589	
			ESCALA: 1:6.000
			Nº PLANO: 2

702000 702400 702800 703200 703600 704000