

**Antiguo albergue juvenil denominado "Fuente del Cai" sito en Poo, Llanes
SUB.2/2017**

Emplazamiento y situación



Emplazamiento



Situación

Descripción

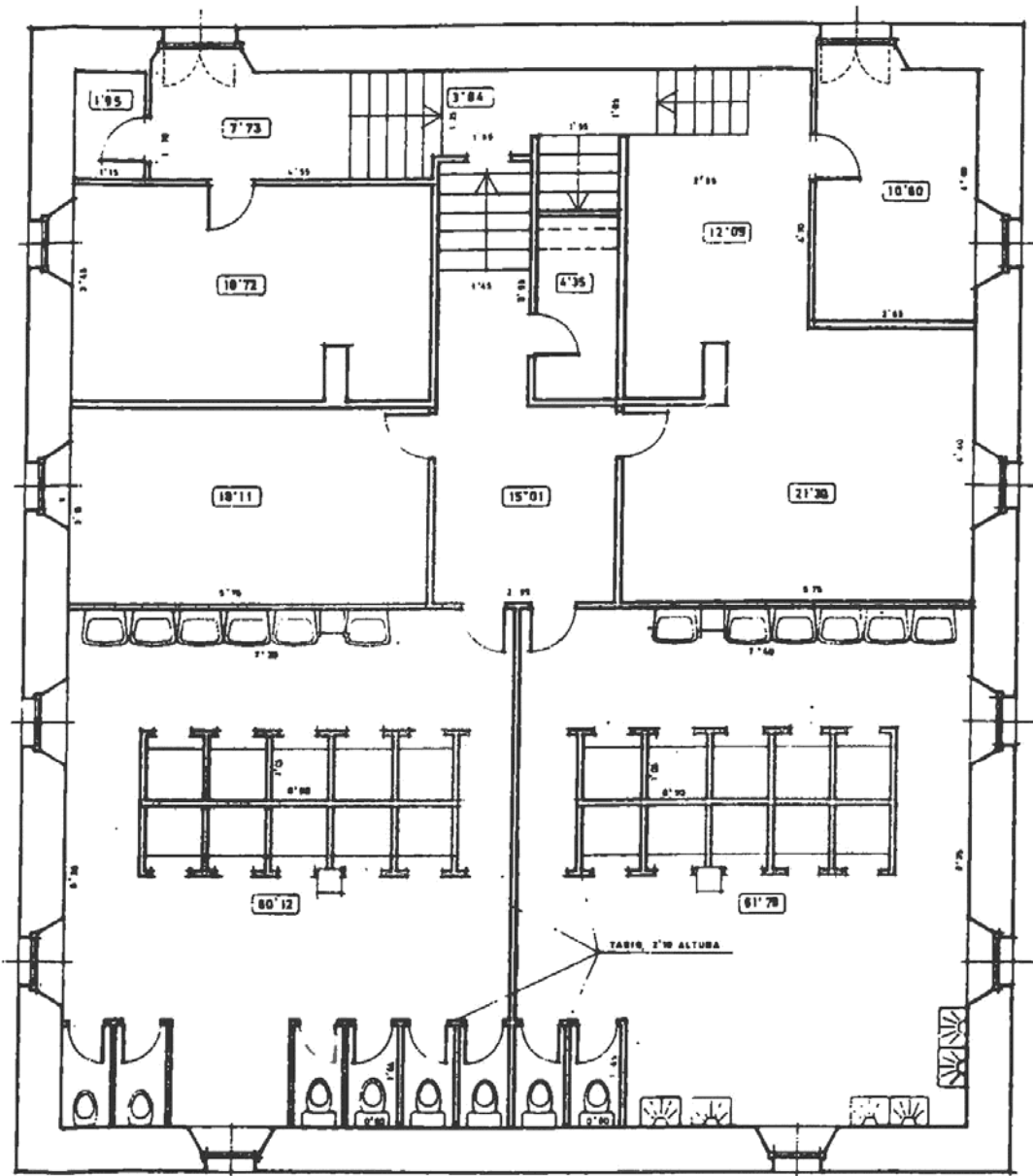
Se trata de una finca cerrada por muro de mampostería y que contiene dos edificaciones. Una, la más simbólica es un palacete de indianos con una superficie de repartidos 4 en plantas.

Datos registrales

Inscrita en el Registro de la Propiedad de Llanes, al Tomo 336, Libro 222, Folio 123, Finca nº 11152. Identificador único de la finca: 33010000011041."

Datos catastrales

La referencia catastral de este inmueble es: 5898703UP5059N0001ZR

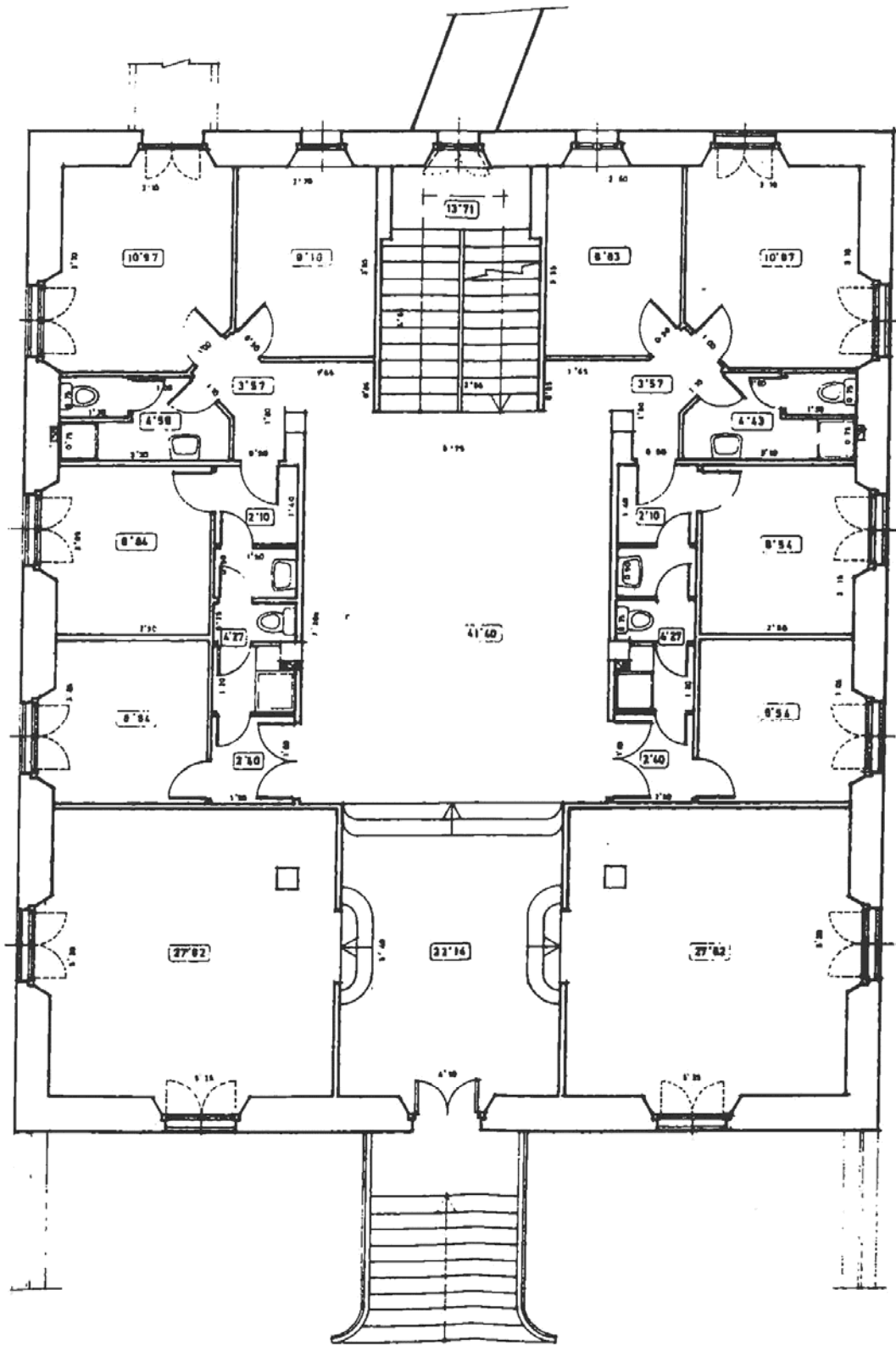


PLANTA DE SOTANO

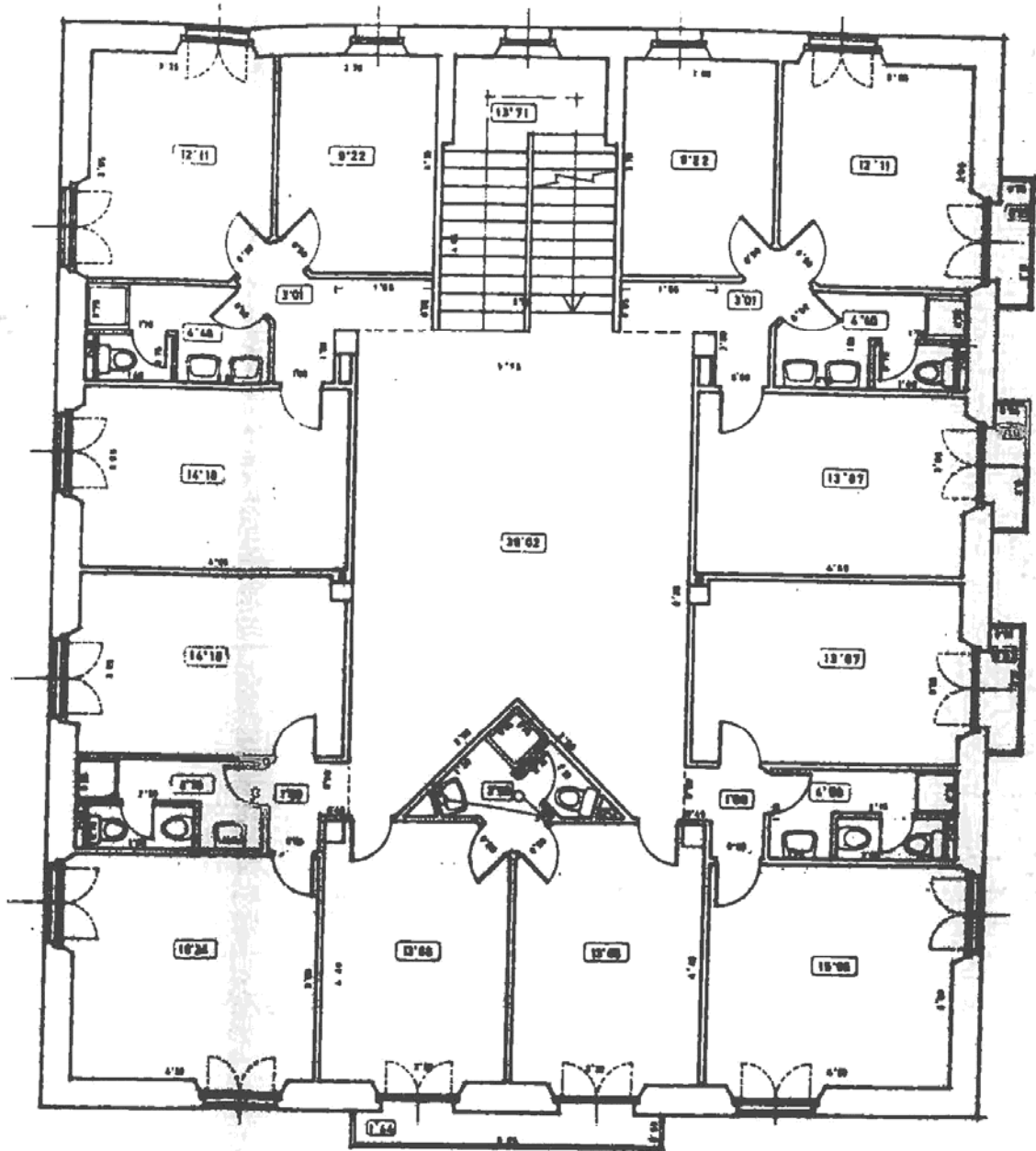
	SUPERFICIES	
	SUP. UTIL	SUP. CONST.
PLANTA SOTANO	235'61	288'70
PLANTA BAJA	241'28	289'70

ALBERGUE JUVENIL EN POO.LLANES
CONSEJERIA DE JUVENTUD

E.I.:100



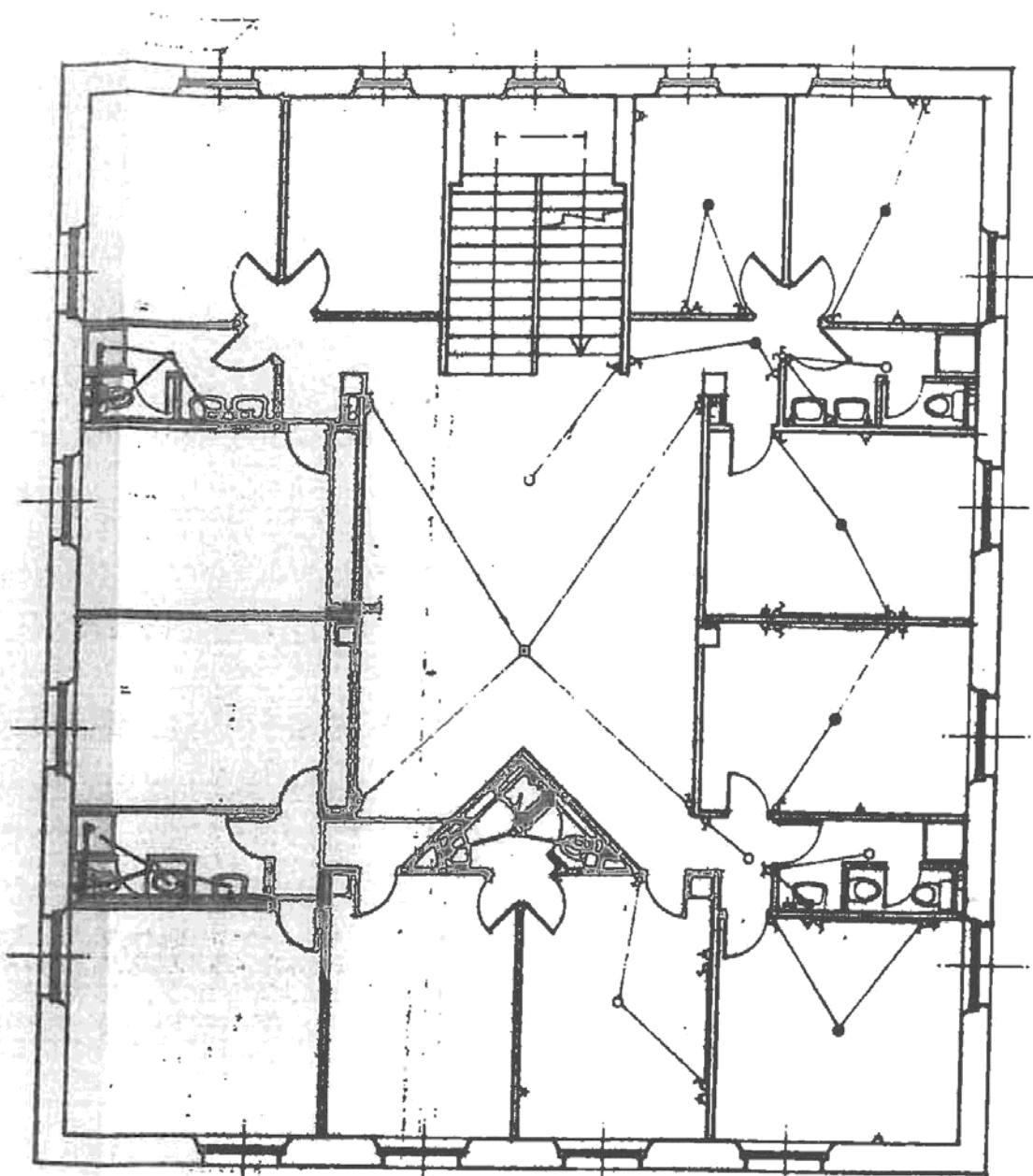
PLANTA BAJA



PLANTA PRIMERA

SUPERFICIES

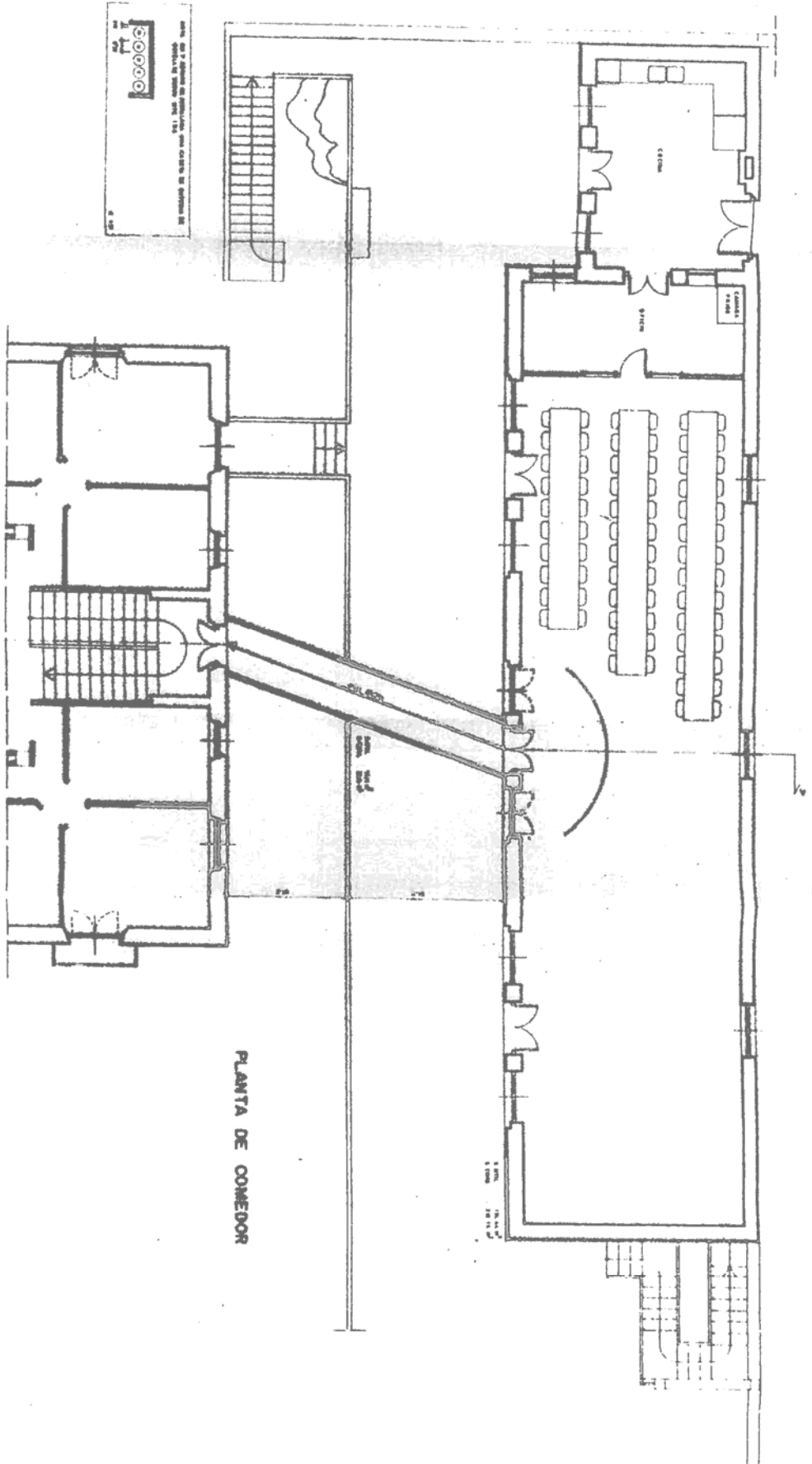
	SUP. UTL.	SUP. CONST.
PLANTA PRIMERA	245'84	245'70
PLANTA SEGUNDA	247'00	250'70



PLANTA: SEGUNDA

ALBERGUE JUVENIL EN POO. LLANES

E. 1:100



PLANTA DE COMEDOR

ALBERGUE JUVENIL DE P.O. LLANES