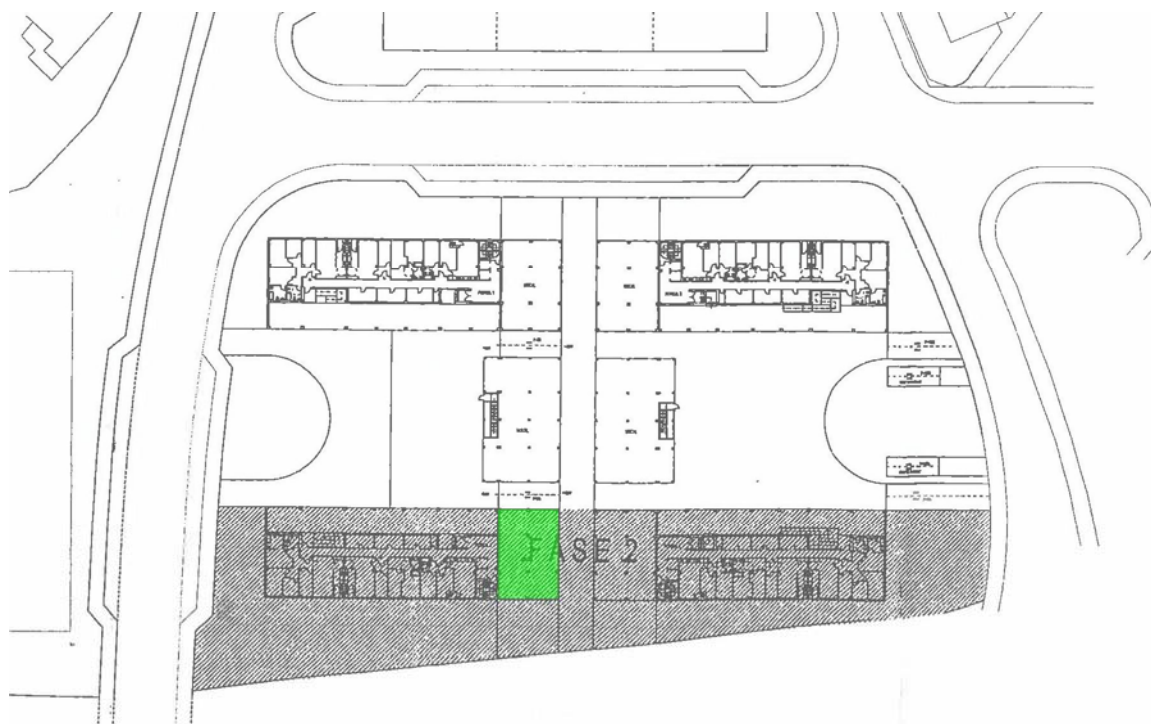


Situación



Local situado en la planta baja de un edificio de viviendas de promoción pública en el barrio de La Corredoria, justo enfrente del Polideportivo "Yago Lamela", a la izquierda según se entra. También hay acceso desde la calle Pablo Alonso Rato.

Este local está situado al lado del Centro de Salud de La Corredoria, del Polideportivo Municipal "Yago Lamela" y de la Guardería Infantil de La Carisa en una zona residencial muy próxima al nuevo Hospital Universitario Central de Asturias.

Descripción

Local en planta baja, de forma rectangular, con acceso a través de un amplio pasaje que une las calles de Pablo Alonso Rato y la que separa al edificio del Polideportivo Municipal "Yago Lamela". Tiene una superficie útil de 106,80 m² y una altura libre de 3,50m.

Este local tiene tres fachadas; una a la calle donde se sitúa el Polideportivo Municipal "Yago Lamela"; otra, al pasaje interior que comunica el polideportivo con la calle Pablo Alonso Rato; y la tercera al espacio interior dedicado a viales y zonas verdes. El cuarto lindero se corresponde con los espacios comunes y accesos del Portal 3 del edificio donde se ubica.

Interiormente se divide en espacios provisionales mediante tabiquería de ladrillo cerámico hueco doble. Carece de pavimento y cualquier otro revestimiento.

Tiene una superficie construida de 133 m² y una cuota de participación de 1.20%.

Datos registrales

Registro: Oviedo número 3, Tomo: 3735, Libro: 78, Folio: 115, Finca: 66465.

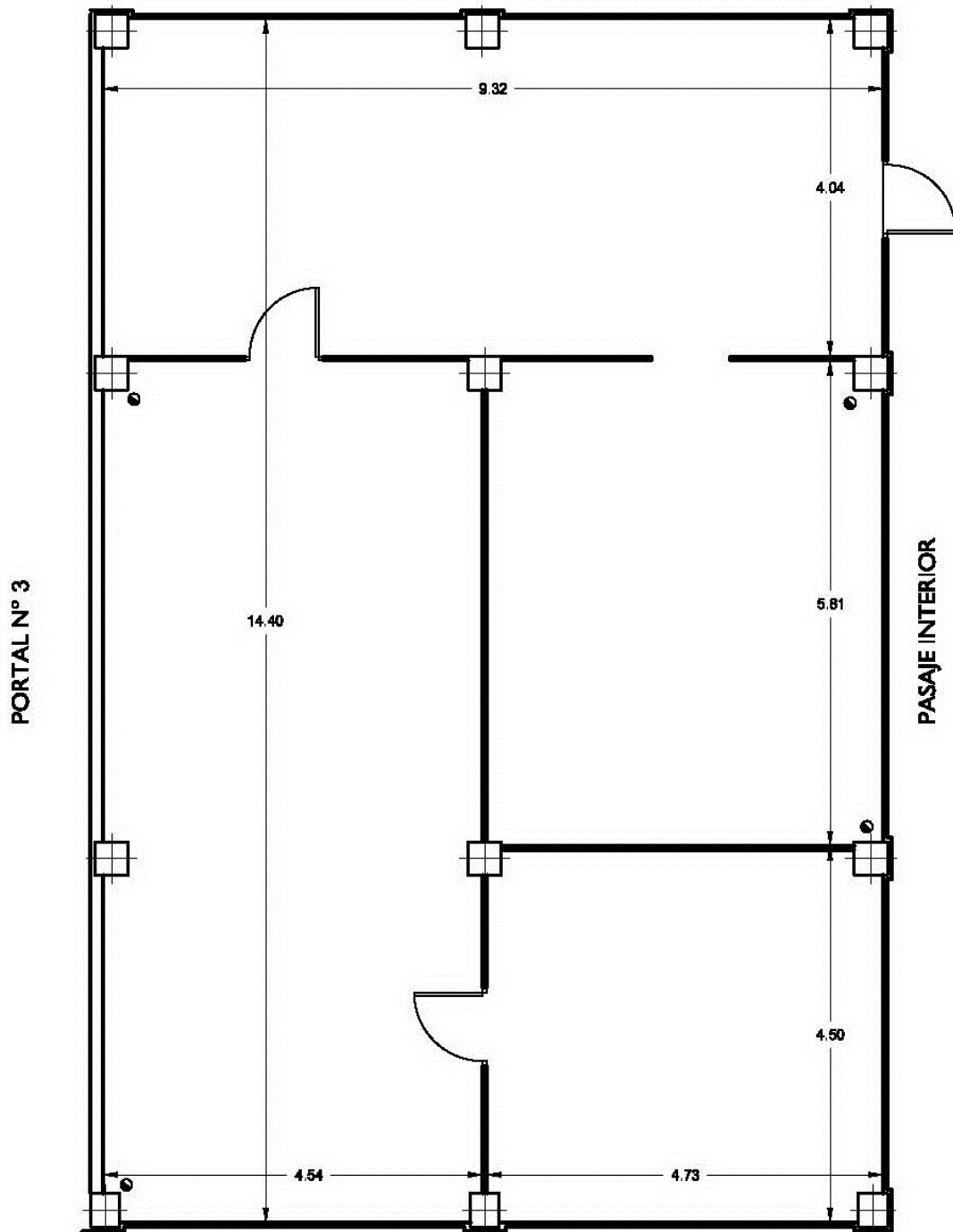
Referencia catastral

1974004TP7017S0118UD

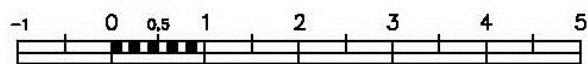
Datos de contacto

Servicio de Patrimonio
Av. Hermanos Menéndez Pidal 7-9, 3º derecha
33005 – Oviedo
Tfno: 985 10 58 78 - Fax: 985 10 58 43
E-mail: serv.patrimonio@asturias.org

VIALES Y ZONAS VERDES



VIALES, ZONAS VERDES Y POLIDEPORTIVO "YAGO LAMELA"



3562 - LOCAL N° 3 VPP EXPTE. A 98/130, 2ª FASE-CORREDORIA

Fotografías



Exterior desde el Polideportivo "Yago Lamela"



Exterior del local desde los espacios interiores.



Interior desde la entrada



Interior del local hacia la entrada.



División anterior.



Espacio interior